

レンタルハウス

※販売も承ります。詳しくはお問い合わせください。

56型 4連棟

どこへでも運べて、組み合わせも自由。
設計事務所や大型プロジェクトの現場に最適。

■内装



56型 3連棟2階建

設置規模に合わせた多連棟。
2階建にも柔軟に対応。



キッチン付も
対応可能！

物置

しっかりとしたシャッター扉で入口広々。
大きな荷物のお出し入れもラクラクです。

■内部



便利な2段棚付き



10型 面積/3.42㎡、約1坪
Size/W1,850×D1,850



20型 面積/6.75㎡、約2坪
Size/W3,650×D1,850

単体

ニーズにジャストフィットした設計・製造。
耐久性・気密性・経済性を兼ね備えています。

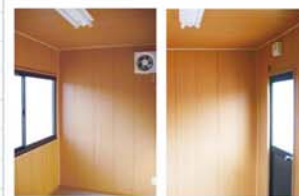


20型 面積/6.75㎡、約2坪
Size/W3,650×D1,850



31型 面積/10.24㎡、約3.1坪
Size/W4,550×D2,250

■内部イメージ



内部①

内部②



38型 面積/12.26㎡、約3.8坪
Size/W5,450×D2,250

中古販売も
ございます

人気のハウスを
特価販売!



※写真:旧連棟タイプ、中古ハウス54型8連棟(約30坪)

中古ハウス
買取強化中



中古ハウスの買取も
お任せください

販売用ハウス

KE "Kita Economy"

お客様のご要望にお応えした
低価格ハウスを実現。



20型 面積/6.48㎡、約2坪
Size/W3,600×D1,800



31型 面積/10.13㎡、約3.1坪
Size/W4,500×D2,250

■内部イメージ



38型 面積/12.15㎡、約3.8坪
Size/W5,400×D2,250



▲ドアタイプへの
変更も可能です

KK少量危険物保管庫



サイズは
1坪、1.5坪が
ございます

2坪タイプ 面積/6.937㎡
Size/W3,800×D1,850

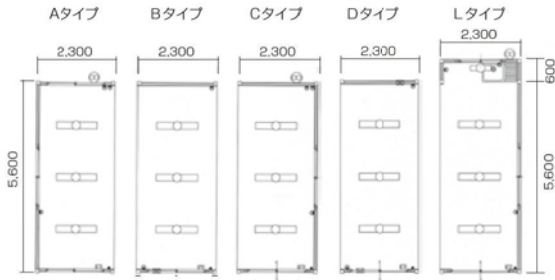
オーダーハウス

大きさも機能も自由自在。
お客様のご希望に合わせた快適空間をご提案します。



※写真:小住宅タイプハウス特注31型(約3坪)
高業系56型3連棟

56型



(単位: mm)

製品名		56型ハウス (標準品)				
		Aタイプ	Bタイプ	Cタイプ	Dタイプ	Lタイプ
外寸法	幅	2,300	2,300	2,300	2,300	2,300
	奥行	5,600	5,600	5,600	5,600	6,200
	高さ	2,712	2,712	2,712	2,712	2,712
内寸法	幅	2,196	2,300	2,196	2,300	2,196
	奥行	5,390	5,390	5,390	5,390	5,990
	高さ	2,365	2,365	2,365	2,365	2,365
面積	m ²	12.88	12.88	12.88	12.88	14.26
	坪	3.9	3.9	3.9	3.9	4.3
総重量 /kg		約1,150	約1,010	約1,140	約1,010	約1,330
構造形式	軽鋼鉄造					
床荷重	230N/m ² (230kg/m ²)					
垂直積雪量	50cm (100kg/m ²)					
屋根	ガルバリウム鋼板 (立平葺き)					
外壁	金属サイディング t=13 (ウレタン裏打ち)					
建具	窓	アルミサッシ (透明硝子 t=3)				
	引違戸	アルミ引違戸 (透明硝子 t=3/パネル)				
内壁	プリント合板 t=4 木目柄					
天井	プリント合板 t=4 木目柄					
床	塗装合板 t=12					
設備	ブレーカー、換気口、蛍光灯、換気扇、片切スイッチ、コンセント					
オプション	網戸、エアコン、庇など					

単体

[20型]

総重量 約650kg

[31型]

総重量 約980kg

[38型]

総重量 約1,150kg

外部仕上表 屋根:長尺カラー鉄板葺 t=0.35 外壁:金属サイディング t=13(ベージュ) 建具:アルミサッシ引き違い窓 アルミサッシかまちドア	内部仕上表 天井:プリント合板 t=4 内壁:プリント合板 t=4 巾木:樹脂製巾木 床:塗装合板 t=12
--	--

物置

[10型]

総重量 約510kg

[20型]

総重量 約680kg

外部仕上表 屋根:長尺カラー鉄板葺 t=0.35 外壁:金属サイディング 建具:軽量シャッター	内部仕上表 内壁:塗装合板 t=12	設備 換気口、2段棚 D=600
--	-----------------------	---------------------

KE "Kita Economy"

[20型]

総重量 約680kg

[31型]

総重量 約980kg

[38型]

総重量 約1,150kg

外部仕上表 屋根:長尺カラー鉄板葺 t=0.35 外壁:金属サイディング t=15(ベージュ) 建具:アルミサッシ引き違い窓 アルミサッシ引き違い戸	内部仕上表 天井:プリント合板(母屋露出) t=4 巾木:樹脂製巾木 床:塗装合板 t=12
--	---

危険物保管庫 2坪

外部仕上表	屋根:折板葺 H=88 ガルバリウムカラー鋼板 t=0.5 外壁:角波鉄板 ガルバリウム鋼板 t=0.4 たてばり 建具:スチール製親子ドア(特定防火設備) (ドアクローザー付)シリンダー錠
内部仕上表	天井:屋根表し 内壁:外壁表し 床:鋼鋼板 t=3.2(SOP塗装)
設備	換気設備:ベンチレーター(引火防止網付) 鋼板製スバイラルダクト 150φ t=0.5 鋼板換気ガラリ FD付き

平面図

正面図

側面図